

## Le revêtement ergonomique pour l'industrie qui assure votre sécurité

### Composition :

100 % PVC souple

### Applications :

postes de travail dans le milieu industriel : établis, postes de montage ou d'emballage, comptoirs...

### Environnement :

sec, humide, huileux, chimique (voir tableau p. 4)

### Avantages :

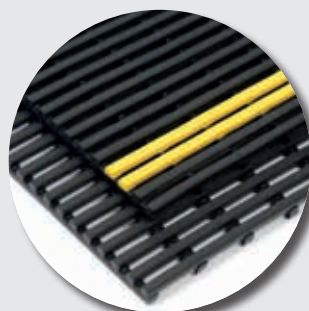
- revêtement antidérapant grâce à sa surface profilée
- conforme à la norme DIN E 51130 : R10
- permet au poste de travail de rester toujours propre et sec grâce à sa structure de caillebotis
- **très bonne résistance aux produits chimiques et aux huiles**
- se découpe facilement au cutter pour une adaptation parfaite à la configuration des locaux
- bonne résistance à la température
- résiste à une projection légère ou modérée de copeaux
- marquage jaune possible sur demande pour une meilleure signalisation
- bonne tenue aux UV

### Coloris :

noir, noir avec marquage jaune

### + Info :

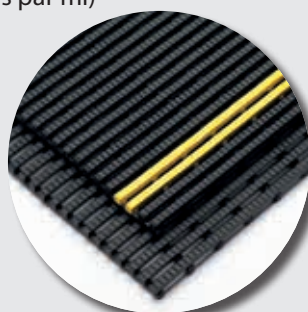
- existe également en version ultra antidérapante (R11 selon la norme DIN E 51130)
- bords biseautés disponibles sur demande (noir ou noir/jaune)
- raccords disponibles sur demande pour attacher un caillebotis à un autre (3 à 5 raccords par ml)



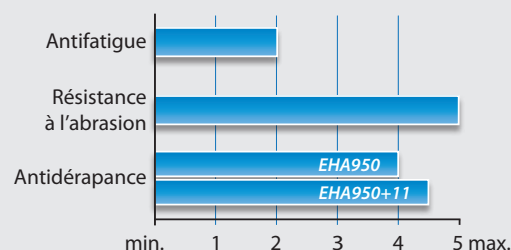
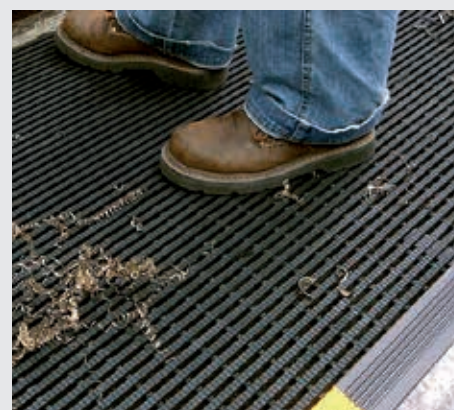
EHA950 version R10



Marquage jaune + bords biseautés



EHA950 version R11



Référence	Largeur standard	Longueur standard	Longueur sur mesure	Epaisseur	Poids
EHA950	60, 80, 100, 120 cm	10 m	Toutes longueurs jusqu'à 30 m	12,5 mm	6,0 kg/m <sup>2</sup>
EHA950+11	60, 80, 100, 120 cm	10 m	Toutes longueurs jusqu'à 30 m	15 mm	8,0 kg/m <sup>2</sup>
EHA95059	Marquage Jaune				

